

За индексе цена у различитим временским периодима користе се подаци из специјализованих часописа:

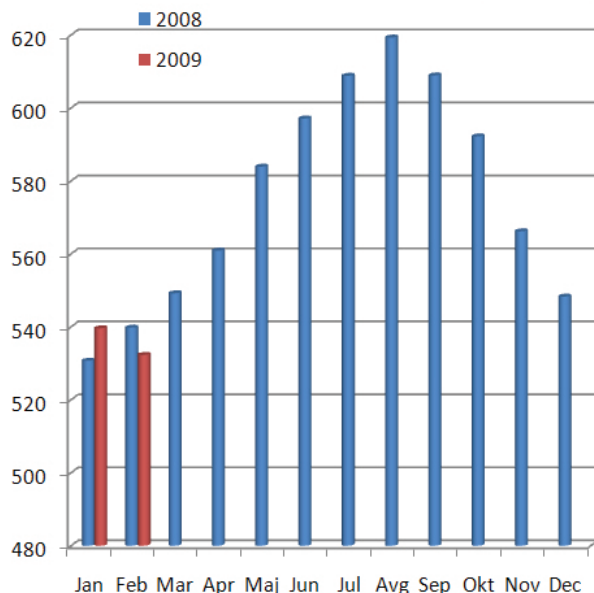
- за САД то је *CE Plant cost index* из часописа *Chemical Engineering*, (базна година је 1957-59.), или *Marshall & Smith* индекс везан за комплетне технолошке

линије (базна година 1926.);

- за Велику Британију у питању је *Plant cost index* који објављује часопис *Process Engineering* (користе податке из месечника *Monthly Digest of Statistics*), а индекс је први пут објављен 1965.

Chemical Engineering Plant Cost Index

(1957-59 = 100)	Feb '09 Final
CE INDEX	532.3
Equipment	631.9
Heat Exchanges and Tanks	587.0
Process Machinery	615.2
Pipe, valves and fittings	770.6
Process Instruments	384.6
Pumps and Compressions	897.0
Electrical equipment	458.7
Structural supports	660.9
Construction Labor	323.7
Buildings	495.5
Engineering Supervision	349.8



Marshall & Swift Equipment Cost Index

(1926 = 100)	1st Q	4th Q	3rd Q	2nd Q	1st Q
	2009	2008			
M & S INDEX	1.477,7	1.487,2	1.469,5	1.431,7	1.408,6
Process industries, average	1.553,2	1.561,2	1.538,2	1.491,7	1.463,2
Cement	1.551,1	1.553,4	1.522,2	1.473,5	1.448,1
Chemicals	1.523,8	1.533,7	1.511,5	1.464,8	1.438,1
Clay products	1.526,4	1.524,4	1.495,6	1.453,5	1.429,1
Glass	1.439,8	1.448,1	1.432,4	1.385,1	1.359,7
Paint	1.554,1	1.564,2	1.543,9	1.494,8	1.467,6
Paper	1.453,3	1.462,9	1.443,1	1.400,0	1.377,7
Petroleum products	1.663,6	1.668,9	1.644,4	1.594,4	1.555,8
Rubber	1.600,3	1.604,6	1.575,6	1.537,5	1.512,3
Related industries					
Electrical power	1.425,0	1.454,2	1.454,4	1.412,8	1.380,4
Mining, milling	1.573,0	1.567,5	1.546,2	1.498,9	1.473,3
Refrigeration	1.807,3	1.818,1	1.793,1	1.741,4	1.711,9
Steam power	1.509,3	1.521,9	1.499,3	1.453,2	1.426,8

